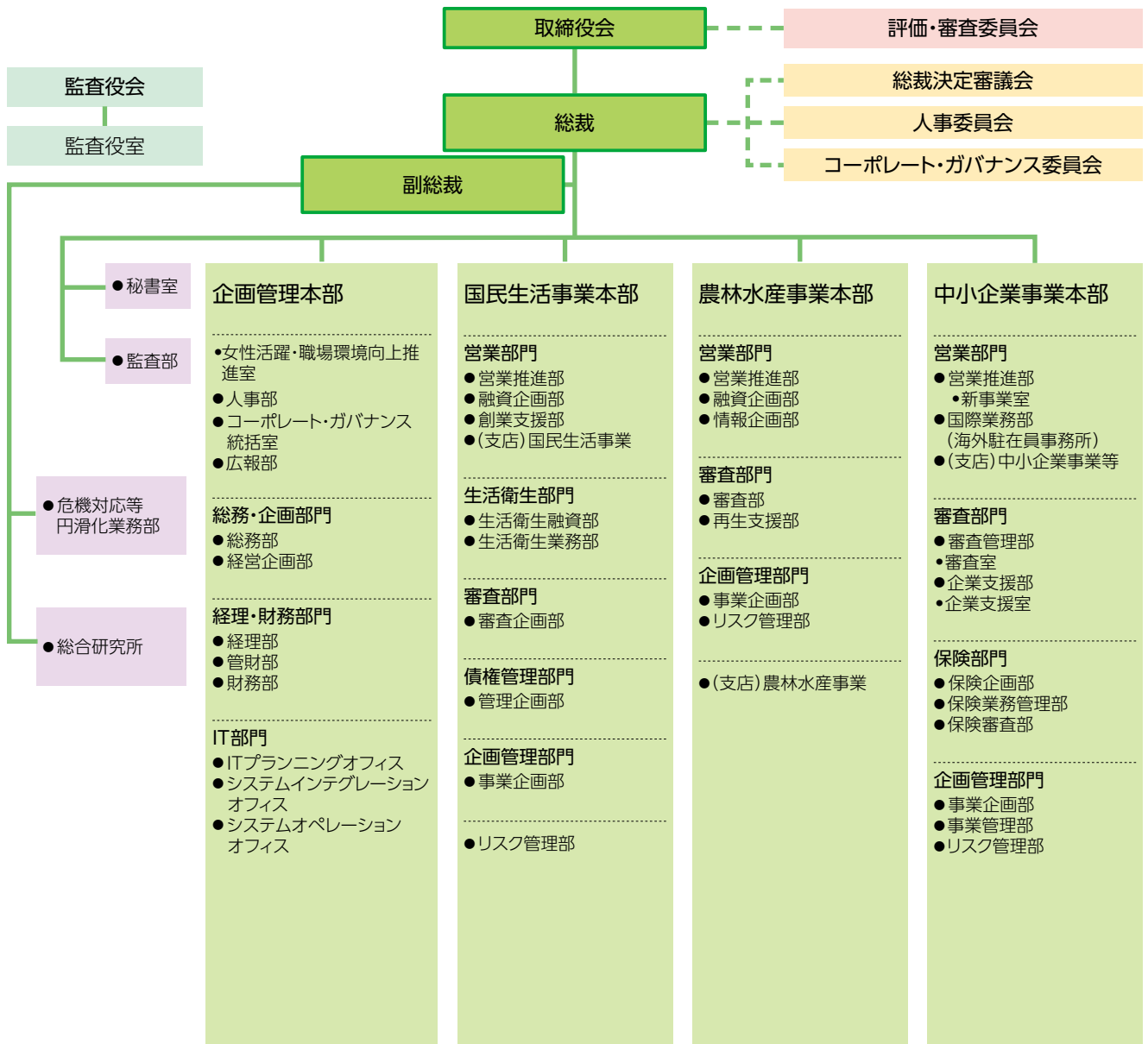


# 組織・沿革

組織について	66
本店・支店所在地一覧	67
日本公庫の沿革	76

## 株式会社日本政策金融公庫の組織図



### 役員一覧 (平成26年6月19日現在)

代表取締役総裁	細川 興一	常務取締役	野崎 与四郎	社外取締役	鵜澤 静
代表取締役副総裁	皆川 博美	常務取締役	岡部 修	社外取締役	渡辺 善子
代表取締役専務取締役	豊永 厚志	取締役	小池 敏広	常勤監査役	金森 潤
代表取締役専務取締役	上野 善晴	取締役	和田 修一	常勤監査役	黒田 尚
代表取締役専務取締役	高橋 洋	取締役	山口 博澄	社外監査役	池田 敏夫
専務取締役	紀村 英俊	取締役	高木 隆	社外監査役	高橋 伸子
常務取締役	原田 高道	取締役	西嶋 勝之		
常務取締役	平松 幹弘	取締役	橋本 元秀		

# 本店・支店所在地一覧 (平成26年7月時点)

		所在地	電話番号
本店	〒100-0004	東京都千代田区大手町1-9-4大手町フィナンシャルシティ ノースタワー	
<b>北海道</b>			
<b>札幌支店</b>			
国民生活事業 農林水産事業 中小企業事業	〒060-0001	札幌市中央区北一条西2-2-2北海道経済センタービル	011-231-9131 011-251-1261 011-281-5221
<b>札幌北支店</b>			
国民生活事業	〒060-0807	札幌市北区北七条西4-5-1伊藤110ビル	011-726-4221
<b>函館支店</b>			
国民生活事業 中小企業事業	〒040-0065	函館市豊川町20-9	0138-23-8291 0138-23-7175
<b>小樽支店</b>			
国民生活事業	〒047-0032	小樽市稲穂2-1-3	0134-23-1167
<b>旭川支店</b>			
国民生活事業 中小企業事業	〒070-0034	旭川市四条通9-1704-12朝日生命旭川ビル	0166-23-5241 0166-24-4161
<b>室蘭支店</b>			
国民生活事業	〒050-0083	室蘭市東町2-9-8	0143-44-1731
<b>釧路支店</b>			
国民生活事業 中小企業事業	〒085-0847	釧路市大町1-1-1道東経済センタービル	0154-43-3330 0154-43-2541
<b>帯広支店</b>			
国民生活事業 農林水産事業	〒080-0010	帯広市大通南9-4帯広大通ビル	0155-24-3525 0155-27-4011
<b>北見支店</b>			
国民生活事業 農林水産事業	〒090-0036	北見市幸町1-2-22	0157-24-4115 0157-61-8212
<b>青森</b>			
<b>青森支店</b>			
国民生活事業 農林水産事業 中小企業事業	〒030-0861	青森市長島1-5-1AQUA青森長島ビル	017-723-2331 017-777-4211 017-734-2511
<b>弘前支店</b>			
国民生活事業	〒036-8354	弘前市大字上鞆師町18-1弘前商工会議所会館	0172-36-6303
<b>八戸支店</b>			
国民生活事業	〒031-0074	八戸市大字馬場町1-2	0178-22-6274
<b>岩手</b>			
<b>盛岡支店</b>			
国民生活事業 農林水産事業 中小企業事業	〒020-0024	盛岡市菜園2-7-21	019-623-4376 019-653-5121 019-623-6125
<b>一関支店</b>			
国民生活事業	〒021-0877	一関市城内1-9	0191-23-4157
<b>宮城</b>			
<b>仙台支店</b>			
国民生活事業 農林水産事業 中小企業事業	〒980-8452 〒980-8454 〒980-8453	仙台市青葉区中央1-6-35東京建物仙台ビル	022-222-5173 022-221-2331 022-223-8141
<b>石巻支店</b>			
国民生活事業	〒986-0825	石巻市穀町16-1明治中央ビル	0225-94-1201
<b>秋田</b>			
<b>秋田支店</b>			
国民生活事業 農林水産事業 中小企業事業	〒010-0001	秋田市中通5-1-51北都ビルディング	018-832-5641 018-833-8247 018-832-5511
<b>大館支店</b>			
国民生活事業	〒017-8567	大館市御成町2-3-38	0186-42-3407

		所在地	電話番号
<b>山形</b>			
<b>山形支店</b>			
国民生活事業 農林水産事業 中小企業事業	〒990-0042	山形市七日町3-1-9山形商工会議所会館	023-642-1331 023-625-6135 023-641-7941
<b>米沢支店</b>			
国民生活事業	〒992-0045	米沢市中央4-1-30米沢商工会議所会館	0238-21-5711
<b>酒田支店</b>			
国民生活事業	〒998-0036	酒田市船場町1-1-2	0234-22-3120
<b>福島</b>			
<b>福島支店</b>			
国民生活事業 農林水産事業 中小企業事業	〒960-8031	福島市栄町6-6NBFユニックスビル	024-523-2341 024-521-3328 024-522-9241
<b>会津若松支店</b>			
国民生活事業	〒965-0878	会津若松市中町2-35	0242-27-3120
<b>郡山支店</b>			
国民生活事業	〒963-8005	郡山市清水台1-6-21山相郡山ビル	024-923-7140
<b>いわき支店</b>			
国民生活事業	〒970-8026	いわき市平字菱川町1-5	0246-25-7251
<b>茨城</b>			
<b>水戸支店</b>			
国民生活事業 農林水産事業 中小企業事業	〒310-0021	水戸市南町3-3-55	029-221-7137 029-232-3623 029-231-4246
<b>日立支店</b>			
国民生活事業	〒317-0073	日立市幸町2-1-48秋山ビル	0294-24-2451
<b>土浦支店</b>			
国民生活事業	〒300-0043	土浦市中央1-1-26日本生命土浦ビル	029-822-4141
<b>栃木</b>			
<b>宇都宮支店</b>			
国民生活事業 農林水産事業 中小企業事業	〒320-0813	宇都宮市二番町1-31	028-634-7141 028-636-3901 028-636-7171
<b>佐野支店</b>			
国民生活事業	〒327-0024	佐野市亀井町2649-3	0283-22-3011
<b>群馬</b>			
<b>前橋支店</b>			
国民生活事業 農林水産事業 中小企業事業	〒371-0023	前橋市本町1-6-19	027-223-7311 027-243-6061 027-243-0050
<b>高崎支店</b>			
国民生活事業	〒370-0826	高崎市連雀町81日本生命高崎ビル	027-326-1621
<b>埼玉</b>			
<b>さいたま支店</b>			
国民生活事業 農林水産事業 中小企業事業	〒330-0802	さいたま市大宮区宮町1-109-1大宮宮町ビル	048-643-3711 048-645-5421 048-643-8320
<b>浦和支店</b>			
国民生活事業	〒330-0064	さいたま市浦和区岸町4-25-14	048-822-7171
<b>川越支店</b>			
国民生活事業	〒350-1123	川越市脇田本町14-1日本生命川越ビル	049-246-3211
<b>熊谷支店</b>			
国民生活事業	〒360-0041	熊谷市宮町2-45	048-521-2731
<b>越谷支店</b>			
国民生活事業	〒343-0816	越谷市弥生町3-33越谷駅前ビル	048-964-5561
<b>千葉</b>			
<b>千葉支店</b>			
国民生活事業 農林水産事業 中小企業事業	〒260-0028	千葉市中央区新町1000センシティタワー	043-241-0078 043-238-8501 043-243-7121

	所在地		電話番号
<b>船橋支店</b>			
国民生活事業	〒273-0005	船橋市本町1-10-10船橋商工会議所会館	047-433-8252
<b>館山支店</b>			
国民生活事業	〒294-0045	館山市北条1063-2	0470-22-2911
<b>松戸支店</b>			
国民生活事業	〒271-0091	松戸市本町7-10ちばぎんビル	047-367-1191
<b>東京</b>			
<b>東京支店</b>			
国民生活事業	〒100-0004	千代田区大手町1-9-4大手町フィナンシャルシティ ノースタワー	03-3270-1300
農林水産事業			03-3270-9791
中小企業営一事業			03-3270-1282
中小企業営二事業			03-3270-7994
中小企業営三事業			03-3270-6801
<b>東京中央支店</b>			
国民生活事業	〒104-0033	中央区新川1-17-28	03-3553-3441
<b>新宿支店</b>			
国民生活事業 中小企業事業	〒160-0023	新宿区西新宿1-14-9	03-3342-4171 03-3343-1261
<b>上野支店</b>			
国民生活事業	〒110-0015	台東区東上野2-18-10日本生命上野ビル	03-3835-1391
<b>江東支店</b>			
国民生活事業	〒130-0022	墨田区江東橋3-7-8日本生命錦糸町ビル	03-3631-8171
<b>五反田支店</b>			
国民生活事業	〒141-0031	品川区西五反田1-31-1日本生命五反田ビル	03-3490-7370
<b>大森支店</b>			
国民生活事業 中小企業事業	〒143-0016	大田区大森北1-15-17	03-3761-7551 03-5763-3001
<b>渋谷支店</b>			
国民生活事業	〒150-0041	渋谷区神南1-21-1日本生命ビル	03-3464-3311
<b>池袋支店</b>			
国民生活事業 中小企業事業	〒170-0013	豊島区東池袋1-24-1ニッセイ池袋ビル	03-3983-2131 03-3986-1261
<b>板橋支店</b>			
国民生活事業	〒173-0013	板橋区氷川町39-2板橋法人会館	03-3964-1811
<b>千住支店</b>			
国民生活事業 中小企業事業	〒120-0036	足立区千住仲町41-1三井生命北千住ビル	03-3881-6175 03-3870-2125
<b>八王子支店</b>			
国民生活事業	〒192-0082	八王子市東町7-3T-5プレイス	042-646-7711
<b>立川支店</b>			
国民生活事業 中小企業事業	〒190-8551	立川市錦町1-9-15	042-524-4191 042-528-1261
<b>三鷹支店</b>			
国民生活事業	〒181-0013	三鷹市下連雀3-26-9サンシロービル	0422-43-1151
<b>神奈川</b>			
<b>横浜支店</b>			
国民生活事業 農林水産事業	〒231-0023	横浜市中区山下町89-6プライムタワー横浜	045-201-9912 045-641-1841
中小企業事業	〒220-6216	横浜西区みなとみらい2-3-5クイーンズタワーC棟	045-682-1061
<b>横浜西口支店</b>			
国民生活事業	〒220-0004	横浜西区北幸1-11-7日本生命ビル	045-311-2641
<b>川崎支店</b>			
国民生活事業	〒210-0007	川崎市川崎区駅前本町11-2川崎フロンティアビル	044-211-1211
<b>小田原支店</b>			
国民生活事業	〒250-0014	小田原市城内1-21小田原商工会館ビル	0465-23-3175
<b>厚木支店</b>			
国民生活事業 中小企業事業	〒243-8575	厚木市中町3-11-21明治安田生命厚木ビル	046-222-3315 046-297-5071

		所在地	電話番号
<b>新潟</b>			
<b>新潟支店</b>			
国民生活事業 農林水産事業 中小企業事業	〒950-0088	新潟市中央区万代4-4-27NBF新潟テレコムビル	025-246-2011 025-240-8511 025-244-3122
<b>長岡支店</b>			
国民生活事業	〒940-0087	長岡市千手3-9-23	0258-36-4360
<b>三条支店</b>			
国民生活事業	〒955-0092	三条市須頃1-20三条商工会議所会館	0256-34-7511
<b>高田支店</b>			
国民生活事業	〒943-0833	上越市大町3-2-1	025-524-2340
<b>富山</b>			
<b>富山支店</b>			
国民生活事業 農林水産事業 中小企業事業	〒930-0004	富山市桜橋通り2-25富山第一生命ビル	076-431-1191 076-441-8411 076-442-2483
<b>高岡支店</b>			
国民生活事業	〒933-0912	高岡市丸の内1-40高岡商工ビル	0766-25-1171
<b>石川</b>			
<b>金沢支店</b>			
国民生活事業 農林水産事業 中小企業事業	〒920-0919	金沢市南町6-1朝日生命金沢ビル	076-263-7191 076-263-6471 076-231-4275
<b>小松支店</b>			
国民生活事業	〒923-0801	小松市園町二-1小松商工会議所ビル	0761-21-9101
<b>福井</b>			
<b>福井支店</b>			
国民生活事業 農林水産事業 中小企業事業	〒918-8004	福井市西木田2-8-1福井商工会議所ビル	0776-33-1755 0776-33-2385 0776-33-0030
<b>武生支店</b>			
国民生活事業	〒915-0071	越前市府中1-2-3センチュリープラザ	0778-23-1133
<b>山梨</b>			
<b>甲府支店</b>			
国民生活事業 農林水産事業 中小企業事業	〒400-0031	甲府市丸の内2-26-2	055-224-5361 055-228-2182 055-228-5790
<b>長野</b>			
<b>長野支店</b>			
国民生活事業 農林水産事業	〒380-0816	長野市三輪田町1291	026-233-2141 026-233-2152
<b>松本支店</b>			
国民生活事業 中小企業事業	〒390-0811	松本市中央1-4-20日本生命松本駅前ビル	0263-33-7070 0263-33-0300
<b>小諸支店</b>			
国民生活事業	〒384-0025	小諸市相生町3-3-12小諸商工会議所会館	0267-22-2591
<b>伊那支店</b>			
国民生活事業	〒396-0025	伊那市荒井3413-2	0265-72-5195
<b>岐阜</b>			
<b>岐阜支店</b>			
国民生活事業 農林水産事業 中小企業事業	〒500-8844	岐阜市吉野町6-31岐阜スカイウイング37西棟	058-263-2136 058-264-4855 058-265-3171
<b>多治見支店</b>			
国民生活事業	〒507-0033	多治見市本町2-70-5東鉄ビル	0572-22-6341
<b>静岡</b>			
<b>静岡支店</b>			
国民生活事業 農林水産事業 中小企業事業	〒420-0851	静岡市葵区黒金町59-6大同生命静岡ビル	054-254-4411 054-205-6070 054-254-3631

		所在地	電話番号
<b>浜松支店</b>			
国民生活事業 中小企業事業	〒430-7723	浜松市中区板屋町111-2浜松アクトタワー	053-454-2341 053-453-1611
<b>沼津支店</b>			
国民生活事業	〒410-8585	沼津市市場町5-7	055-931-5281
<b>愛知</b>			
<b>名古屋支店</b>			
国民生活事業 農林水産事業 中小企業事業	〒450-0002	名古屋市中村区名駅3-25-9堀内ビル	052-561-6301 052-582-0741 052-551-5181
<b>名古屋中支店</b>			
国民生活事業	〒460-0003	名古屋市中区錦1-11-20大永ビル	052-221-7241
<b>熱田支店</b>			
国民生活事業 中小企業事業	〒456-0025	名古屋市長久区玉の井町7-30	052-681-2271 052-682-7881
<b>豊橋支店</b>			
国民生活事業	〒440-0806	豊橋市八町通2-15	0532-52-3191
<b>岡崎支店</b>			
国民生活事業 中小企業事業	〒444-0043	岡崎市唐沢町1-4-2朝日生命岡崎ビル	0564-24-1711 0564-65-3025
<b>一宮支店</b>			
国民生活事業	〒491-0852	一宮市大志2-3-18	0586-73-3131
<b>三重</b>			
<b>津支店</b>			
国民生活事業 農林水産事業 中小企業事業	〒514-0021	津市万町津133	059-227-5211 059-229-5750 059-227-0251
<b>四日市支店</b>			
国民生活事業	〒510-0088	四日市市元町9-18	059-352-3121
<b>伊勢支店</b>			
国民生活事業	〒516-0037	伊勢市岩渕2-5-1三銀日生ビル	0596-24-5191
<b>滋賀</b>			
<b>大津支店</b>			
国民生活事業 農林水産事業 中小企業事業	〒520-0051	大津市梅林1-3-10滋賀ビル	077-524-1656 077-525-7195 077-524-3825
<b>彦根支店</b>			
国民生活事業	〒522-0075	彦根市佐和町11-34	0749-24-0201
<b>京都</b>			
<b>京都支店</b>			
国民生活事業 農林水産事業 中小企業事業	〒600-8009	京都市下京区四条通室町東入函谷鉾町101アーバンネット四条烏丸ビル	075-211-3231 075-221-2147 075-221-7825
<b>西陣支店</b>			
国民生活事業	〒602-8375	京都市上京区一条通御前通西入大上之町82	075-462-5121
<b>舞鶴支店</b>			
国民生活事業	〒624-0923	舞鶴市字魚屋66	0773-75-2211
<b>大阪</b>			
<b>大阪支店</b>			
国民生活事業 農林水産事業 中小企業事業	〒530-0057	大阪市北区曾根崎2-3-5梅新第一生命ビルディング	06-6315-0301 06-6131-0750 06-6314-7700
<b>大阪西支店</b>			
国民生活事業 中小企業事業	〒550-0005	大阪市西区西本町1-13-47新信濃橋ビル	06-6538-1401 06-4390-0366
<b>阿倍野支店</b>			
国民生活事業 中小企業事業	〒545-0053	大阪市阿倍野区松崎町3-15-12	06-6621-1441 06-6623-2160
<b>玉出支店</b>			
国民生活事業	〒557-0044	大阪市西成区玉出中2-15-22明治安田生命玉出ビル	06-6659-1261

		所在地	電話番号
<b>十三支店</b>			
国民生活事業	〒532-0025	大阪市淀川区新北野1-2-13明治安田生命十三ビル	06-6305-1631
<b>大阪南支店</b>			
国民生活事業	〒542-0086	大阪市中央区西心斎橋2-2-7心斎橋東京海上日動ビル	06-6211-7507
<b>堺支店</b>			
国民生活事業 中小企業事業	〒591-8025	堺市北区長曾根町130-23堺商工会議所会館	072-257-3600 072-255-1261
<b>吹田支店</b>			
国民生活事業	〒564-0027	吹田市朝日町27-14松岡ビル	06-6319-2061
<b>守口支店</b>			
国民生活事業	〒570-0094	守口市京阪北本通4-10	06-6993-6121
<b>泉佐野支店</b>			
国民生活事業	〒598-0007	泉佐野市上町3-1-6	072-462-1355
<b>東大阪支店</b>			
国民生活事業 中小企業事業	〒577-0054	東大阪市高井田元町2-9-2	06-6782-1321 06-6787-2661
<b>兵庫</b>			
<b>神戸支店</b>			
国民生活事業 農林水産事業 中小企業事業	〒650-0044	神戸市中央区東川崎町1-7-4ハーバーランドダイヤニッセイビル	078-341-4981 078-362-8451 078-362-5961
<b>神戸東支店</b>			
国民生活事業	〒657-0035	神戸市灘区友田町3-6-15KHK灘ビル	078-854-2900
<b>姫路支店</b>			
国民生活事業	〒670-0917	姫路市忍町200	079-225-0571
<b>尼崎支店</b>			
国民生活事業	〒660-0892	尼崎市東難波町4-18-1	06-6481-3601
<b>明石支店</b>			
国民生活事業	〒673-0898	明石市樽屋町8-36	078-912-4114
<b>豊岡支店</b>			
国民生活事業	〒668-0032	豊岡市千代田町10-6	0796-22-4327
<b>奈良</b>			
<b>奈良支店</b>			
国民生活事業 農林水産事業 中小企業事業	〒630-8115	奈良市大宮町7-1-33奈良センタービルディング	0742-36-6700 0742-32-2270 0742-35-9910
<b>和歌山</b>			
<b>和歌山支店</b>			
国民生活事業 農林水産事業 中小企業事業	〒640-8158	和歌山市十二番丁58	073-422-3151 073-423-0644 073-431-9301
<b>田辺支店</b>			
国民生活事業	〒646-0028	田辺市高雄1-11-27	0739-22-6120
<b>鳥取</b>			
<b>鳥取支店</b>			
国民生活事業 農林水産事業 中小企業事業	〒680-0833	鳥取市末広温泉町723鳥取県JA会館	0857-22-3156 0857-20-2151 0857-23-1641
<b>米子支店</b>			
国民生活事業	〒683-0823	米子市加茂町2-106日本生命米子ビル	0859-34-5821
<b>島根</b>			
<b>松江支店</b>			
国民生活事業 農林水産事業 中小企業事業	〒690-0887	松江市殿町111松江センチュリービル	0852-23-2651 0852-26-1133 0852-21-0110
<b>浜田支店</b>			
国民生活事業	〒697-0027	浜田市殿町82-7	0855-22-2835



	所在地	電話番号
<b>岡山</b>		
<b>岡山支店</b>		
国民生活事業 農林水産事業 中小企業事業	〒700-0904	岡山市北区柳町1-1-27太陽生命岡山柳町ビル 086-225-0011 086-232-3611 086-222-7666
<b>倉敷支店</b>		
国民生活事業	〒710-0055	倉敷市阿知2-9-10藤徳物産ビル 086-425-8401
<b>津山支店</b>		
国民生活事業	〒708-0022	津山市山下18-1 0868-22-6135
<b>広島</b>		
<b>広島支店</b>		
国民生活事業 農林水産事業 中小企業事業	〒730-0031	広島市中区紙屋町1-2-22広島トランヴェールビルディング 082-244-2231 082-249-9152 082-247-9151
<b>呉支店</b>		
国民生活事業	〒737-0045	呉市本通4-7-1-201呉商工会議所ビル 0823-24-2600
<b>尾道支店</b>		
国民生活事業	〒722-0036	尾道市東御所町1-20JB本四高速尾道ビル 0848-22-6111
<b>福山支店</b>		
国民生活事業	〒720-0814	福山市光南町2-2-7 084-922-6550
<b>山口</b>		
<b>山口支店</b>		
国民生活事業 農林水産事業	〒753-0077	山口市熊野町1-10ニューメディアプラザ山口 083-922-3660 083-922-2140
<b>下関支店</b>		
国民生活事業 中小企業事業	〒750-0016	下関市細江町2-4-3 083-222-6225 083-223-2251
<b>岩国支店</b>		
国民生活事業	〒740-0017	岩国市今津町1-8-1一番町ビル 0827-22-6265
<b>徳山支店</b>		
国民生活事業	〒745-0836	周南市慶万町4-2 0834-21-3455
<b>徳島</b>		
<b>徳島支店</b>		
国民生活事業 農林水産事業 中小企業事業	〒770-0856	徳島市中洲町1-58 088-622-7271 088-656-6880 088-625-7790
<b>香川</b>		
<b>高松支店</b>		
国民生活事業 農林水産事業 中小企業事業	〒760-0023	高松市寿町2-2-7いちご高松ビル 087-851-0181 087-851-2880 087-851-9141
<b>愛媛</b>		
<b>松山支店</b>		
国民生活事業 農林水産事業 中小企業事業	〒790-0003	松山市三番町6-7-3 089-941-6148 089-933-3371 089-943-1231
<b>宇和島支店</b>		
国民生活事業	〒798-0060	宇和島市丸之内1-3-24商工会議所会館 0895-22-4766
<b>新居浜支店</b>		
国民生活事業	〒792-8691	新居浜市繁本町3-3 0897-33-9101
<b>高知</b>		
<b>高知支店</b>		
国民生活事業 農林水産事業 中小企業事業	〒780-0834	高知市堺町2-26高知中央ビジネススクエア 088-822-3191 088-825-1091 088-875-0281
<b>福岡</b>		
<b>福岡支店</b>		
国民生活事業	〒812-0011	福岡市博多区博多駅前3-26-29九勸博多ビル 092-411-9111
農林水産事業	〒810-0001	福岡市中央区天神4-2-20天神幸ビル 092-751-5736
中小企業事業	〒810-0001	福岡市中央区天神1-13-2福岡興銀ビル 092-781-2261

	所在地	電話番号
<b>福岡西支店</b>		
国民生活事業	〒810-0041 福岡市中央区大名1-4-1NDビル	092-712-4381
<b>北九州支店</b>		
国民生活事業 中小企業事業	〒802-0004 北九州市小倉北区鍛冶町1-10-10大同生命北九州ビル	093-541-7550 093-531-9191
<b>八幡支店</b>		
国民生活事業	〒806-0021 北九州市八幡西区黒崎3-1-7アースコート黒崎駅前BLDG.	093-641-7715
<b>久留米支店</b>		
国民生活事業	〒830-0032 久留米市東町38-1大同生命久留米ビル	0942-34-1212
<b>佐賀</b>		
<b>佐賀支店</b>		
国民生活事業 農林水産事業 中小企業事業	〒840-0816 佐賀市駅南本町4-21	0952-22-3341 0952-27-4120 0952-24-7224
<b>長崎</b>		
<b>長崎支店</b>		
国民生活事業 農林水産事業 中小企業事業	〒850-0057 長崎市大黒町10-4	095-824-3141 095-824-6221 095-823-6191
<b>佐世保支店</b>		
国民生活事業	〒857-0043 佐世保市天満町2-21	0956-22-9155
<b>熊本</b>		
<b>熊本支店</b>		
国民生活事業 農林水産事業 中小企業事業	〒860-0801 熊本市中央区安政町4-22	096-353-6121 096-353-3104 096-352-9155
<b>八代支店</b>		
国民生活事業	〒866-0857 八代市出町4-17	0965-32-5195
<b>大分</b>		
<b>大分支店</b>		
国民生活事業 農林水産事業 中小企業事業	〒870-0034 大分市都町2-1-12	097-535-0331 097-532-8491 097-532-4106
<b>別府支店</b>		
国民生活事業	〒874-0924 別府市餅ヶ浜町9-1	0977-25-1151
<b>宮崎</b>		
<b>宮崎支店</b>		
国民生活事業 農林水産事業 中小企業事業	〒880-0805 宮崎市橘通東3-6-30	0985-23-3274 0985-29-6811 0985-24-4214
<b>延岡支店</b>		
国民生活事業	〒882-8678 延岡市瀬之口町1-3-10	0982-33-6311
<b>鹿児島</b>		
<b>鹿児島支店</b>		
国民生活事業 農林水産事業 中小企業事業	〒892-0821 鹿児島市名山町1-26	099-224-1241 099-805-0511 099-223-2221
<b>鹿屋支店</b>		
国民生活事業	〒893-0009 鹿屋市大手町2-19	0994-42-5141
<b>川内支店</b>		
国民生活事業	〒895-0027 薩摩川内市西向田町5-29南国殖産川内ビル	0996-20-2191

(注) 1. 支店における事業は、国民生活事業、農林水産事業または中小企業事業等の専門職員が常駐している事業名を記載しています。  
2. 各事業の専門職員が常駐していない支店においても、定期的な出張の実施などにより、ご相談や情報提供を行っています。

海外駐在員事務所所在地一覧

	所在地	電話番号
バンコク駐在員事務所	9th Floor, Park Ventures Ecoplex, 57 Wireless Road, Lumpini, Patumwan, Bangkok 10330, Thailand	66-2-252-5496～8
上海駐在員事務所	R. N. 1616, Shanghai International Trade Center, No. 2201, Yan An Xi Lu, Shanghai 200336 P. R. China (中国上海市長寧区延安西路2201号上海国際貿易中心1616室)	86-21-6275-8908

# 日本公庫の沿革

## 【国民生活事業】

年月	国民金融公庫に係る事項	環境衛生金融公庫に係る事項
昭和24年 6月	国民金融公庫設立	
昭和28年 10月	恩給担保貸付を開始	
昭和32年 12月	引揚者国債担保貸付を開始	
昭和42年 9月 昭和42年 10月	環境衛生金融公庫設立に伴い同公庫からの受託業務を開始	環境衛生金融公庫設立
昭和43年 6月	生鮮食料品等小売業近代化資金貸付を開始	
昭和47年 7月		民間金融機関に対し業務の直接委託を開始
昭和48年 10月	小企業経営改善資金貸付を開始	小企業設備改善資金特別貸付を開始
昭和54年 1月 昭和57年 1月 昭和57年 4月	進学資金貸付を開始 労働福祉事業団からの受託業務を開始	直接貸付業務を開始
昭和63年 1月 昭和63年 4月	年金福祉事業団からの受託業務を開始	振興事業設備貸付を開始
平成9年 9月	国民金融公庫と環境衛生金融公庫の統合を含む「特殊法人等の整理合理化について」が閣議決定	国民金融公庫と環境衛生金融公庫の統合を含む「特殊法人等の整理合理化について」が閣議決定
平成11年 5月	「国民生活金融公庫法」(国民金融公庫法の改正法)が成立	「国民生活金融公庫法」(国民金融公庫法の改正法)が成立
年月	国民生活金融公庫に係る事項	
平成11年 10月	国民生活金融公庫発足(平成11年10月1日に「国民金融公庫法の一部を改正する法律」(平成11年法律第56号)(以下「改正法」という。))が施行されたことに伴い、改正法による改正前の「国民金融公庫法」に基づき設立された国民金融公庫が国民生活金融公庫となり、また、同日付で解散した環境衛生金融公庫の一切の権利及び義務を承継した。)	
平成17年 12月 平成18年 5月 平成18年 6月	「行政改革の重要方針」閣議決定 「簡素で効率的な政府を実現するための行政改革の推進に関する法律」成立 「政策金融改革に係る制度設計」が政策金融改革推進本部にて決定	
平成19年 5月	「株式会社日本政策金融公庫法」が成立	

## 【農林水産事業】

年月	事項
昭和28年 4月	農林漁業金融公庫設立。委託貸付により業務を開始
昭和30年 10月	自作農維持創設資金創設
昭和33年 9月 昭和36年 3月 昭和38年 3月	直接貸付を開始 乳業施設資金創設 農林漁業構造改善資金創設
昭和43年 6月 昭和45年 4月 昭和45年 6月	総合施設資金、卸売市場近代化資金創設 過疎地域経営改善資金創設 開拓者資金融通特別会計から債権を承継
昭和51年 10月 昭和53年 3月	漁業経営再建整備資金創設 水産加工資金創設
平成元年 7月 平成2年 4月	特定農産加工資金創設 土地利用型農業経営体質強化資金、中山間地域活性化資金創設
平成3年 8月 平成5年 10月	食品流通改善資金創設 担い手育成農地集積資金創設
平成6年 6月 平成8年 8月 平成10年 7月	農業経営基盤強化資金創設 森林整備活性化資金創設 食品産業品質管理高度化促進資金創設
平成11年 10月 平成11年 11月	食品安定供給施設整備資金創設 畜産経営環境調和推進資金創設
平成13年 5月 平成14年 7月	経営体育成強化資金、農業経営維持安定資金創設 アグリビジネス投資育成株式会社への出資事業創設
平成17年 12月 平成18年 5月 平成18年 6月	「行政改革の重要方針」閣議決定 「簡素で効率的な政府を実現するための行政改革の推進に関する法律」成立 「政策金融改革に係る制度設計」が政策金融改革推進本部にて決定
平成19年 4月 平成19年 5月	農林漁業セーフティネット資金創設 「株式会社日本政策金融公庫法」が成立

## 【中小企業事業】

年月	中小企業金融公庫に係る事項	中小企業信用保険公庫に係る事項
昭和28年 8月 9月 昭和30年 10月 昭和33年 7月	中小企業金融公庫設立 代理貸付による業務開始 直接貸付による業務開始	中小企業信用保険公庫設立 (中小企業庁から中小企業信用保険事業及び信用保証協会に対する融資事業を承継)
昭和59年 10月		「機械類信用保険法」の改正法施行(通商産業省機械情報産業局から機械類信用保険事業を承継)
平成10年 6月 平成10年 12月	「中小企業金融公庫法」の改正法施行(業務の対象となる中小企業者の範囲拡大)	「破綻金融機関等の融資先である中堅事業者に係る信用保険の特例に関する臨時措置法」の施行(破綻金融機関等関連特別保険等業務の開始)
平成11年 7月		<b>中小企業総合事業団に係る事項</b> 中小企業総合事業団設立(中小企業信用保険公庫、中小企業事業団及び繊維産業構造改善事業協会の事業を承継)
平成11年 12月	「中小企業金融公庫法」の改正法施行(業務の対象となる中小企業者の定義拡大)	「中小企業信用保険法」の改正法施行(中小企業信用保険事業の対象となる中小企業者の定義拡大)
平成12年 2月	「中小企業金融公庫法」の改正法施行(業務範囲に社債取得業務を追加) 「中小企業金融公庫法施行令」の改正政令施行(業務の対象となる業種の拡大)	
平成15年 4月		「機械類信用保険法」の廃止に伴う機械類信用保険業務の機械保険経過業務への移行
平成16年 7月	「中小企業金融公庫法」の改正法施行(業務範囲に証券化支援業務を追加、中小企業総合事業団の信用保険事業の承継)	
平成17年 12月 平成18年 5月 6月 平成19年 5月	「行政改革の重要方針」閣議決定 「簡素で効率的な政府を実現するための行政改革の推進に関する法律」成立 「政策金融改革に係る制度設計」が政策金融改革推進本部にて決定 「株式会社日本政策金融公庫法」が成立	

## 【株式会社日本政策金融公庫】

年月	事項
平成20年 10月	「株式会社日本政策金融公庫法」により、株式会社日本政策金融公庫設立
平成22年 3月	「株式会社日本政策金融公庫法」の改正法施行(国際協力銀行業務範囲に地球環境の保全を目的とする海外における事業を促進する業務を追加)
平成22年 4月	駐留軍再編促進金融助定を設置
平成22年 8月	「エネルギー環境適合製品の開発及び製造を行う事業の促進に関する法律」の施行(特定事業促進円滑化業務を開始)
平成23年 4月	株式会社国際協力銀行法が成立(平成24年4月1日に国際協力銀行が当公庫から分離することが決定)
平成23年 7月	「産業活力の再生及び産業活動の革新に関する特別措置法」の改正法施行(事業再構築等促進円滑化業務を開始)
平成23年 11月	福祉医療機構からの受託業務を廃止
平成24年 4月	国際協力銀行が分離(国際協力銀行業務及び駐留軍再編促進金融業務を株式会社国際協力銀行に移管)
平成26年 1月	「産業競争力強化法」の施行(事業再編促進円滑化業務を開始)







